

Collectif  
**Triplettes  
Roses**

# Challenge **TRIPLÉTTES ROSES** *édition 2026*

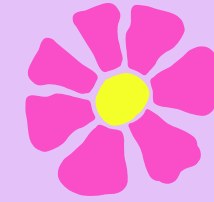
**DU 28 FÉVRIER AU 8 MARS 2026**

**FOIRE AUX QUESTIONS**



**BOUGEONS ENSEMBLE CONTRE LE CANCER DU SEIN TRIPLE NÉGATIF**

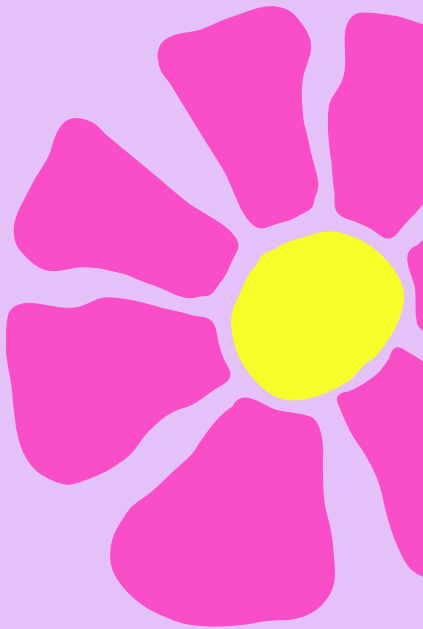
**[WWW.CHALLENGE-TRIPLÉTTES-ROSES.COM](http://WWW.CHALLENGE-TRIPLÉTTES-ROSES.COM)**



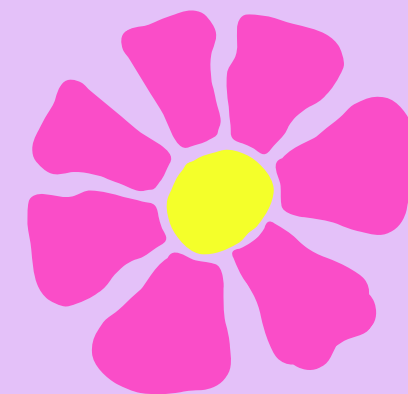
# S'INSCRIRE AU CHALLENGE...

## LES ÉTAPES CLÉS

1. Je m'inscris avant la fin du challenge :  
**8 mars 2026**
2. Je reçois par e-mail ma confirmation d'inscription avec mon dossard virtuel et mon n° d'inscription **(E-mail à conserver précieusement)**
3. J'encourage mes amis, ma famille, mes collègues et tous mes proches à participer 😊
4. Je suis la mobilisation sur le site internet de l'événement et sur les Réseaux Sociaux **(Il s'agit avant tout d'un événement solidaire pour mobiliser le GRAND PUBLIC et les ENTREPRISES !)** et je challenge mon entourage



## ... ET DÉCLARER SES KM



### DÉCLARER SA PERFORMANCE

1. J'effectue ma **performance sportive** en une ou plusieurs fois entre **le 28 février et le 8 mars 2026**
2. Je me rends sur [www.challenge-triplettes-roses.com](http://www.challenge-triplettes-roses.com) et je clique sur "Déclaration km" disponible dans le menu.  
Libre à moi de **déclarer mes KM au fil du challenge** ou **en une seule fois à la fin !**  
→ Un **nouveau diplôme** est **généré** après chaque déclaration de km !
3. Je reçois mon **diplôme virtuel par e-mail** avec le résumé de ma performance.

### QUESTIONS FRÉQUENTES

#### Comment déclarer mes KM si je pratique plusieurs disciplines ?

Vous pouvez additionner les KM parcourus sur votre activité principale (ex. vélo), même si vous pratiquez d'autres sports. La déclaration est libre, en toute bonne conscience 😊

#### Puis-je pratiquer un sport qui ne se mesure pas en kilomètres (ex. CrossFit, yoga, danse...) ?

Bien sûr ! Toutes les activités sont acceptées. Il suffit simplement de convertir votre pratique en kilomètres, par exemple : 1 heure d'activité intensive = 10 km. Le Challenge Triplettes Roses n'a pas vocation à être une compétition, mais un moment solidaire pour soutenir la cause du cancer du sein triple négatif. Chaque participant effectue donc cette conversion en toute confiance et bienveillance.

# INSCRIPTIONS

 **IMPORTANT** Votre n° d'inscription est à conserver précieusement

## Je n'ai pas reçu mon mail d'inscription, que faire ?

➔ Avant tout, pensez à vérifier **vos spams** ou **courriers indésirables** (l'émetteur du mail est [contact@registration4all.com](mailto:contact@registration4all.com)). Si vous ne le trouvez toujours pas, contactez-nous par mail à [contact@challenge-triplettes-roses.com](mailto:contact@challenge-triplettes-roses.com) en indiquant votre **nom** et votre **prénom** et nous vous renverrons votre mail d'inscription.

## Demande de changement de discipline

➔ Contactez-nous par mail à [contact@challenge-triplettes-roses.com](mailto:contact@challenge-triplettes-roses.com) en indiquant votre **nom et prénom** ainsi que le **sport choisi au départ** et le **sport souhaité**. Nous vous renverrons un mail avec votre numéro d'inscription + votre nouveau dossard téléchargeable (un nouveau n° de dossard est généré lorsque l'on change de discipline).

## Comment changer d'équipe ? *(Challenge Grand Public uniquement)*

➔ Contactez-nous à [contact@challenge-triplettes-roses.com](mailto:contact@challenge-triplettes-roses.com) avec votre **nom, prénom, numéro de dossard** et le **nom de la nouvelle équipe**.

⚠ Si vous avez déjà déclaré des KM, le changement d'équipe nécessite un regroupement manuel des performances, ce qui peut prendre un peu de temps.

## Est ce que je peux à la fois m'inscrire dans l'équipe de mon entreprise et dans une équipe grand public ?

➔ Oui, bien sûr ! **Chaque inscription Grand Public = 10 €** (+ frais de site).

## Puis-je m'inscrire dans plusieurs équipes ou à plusieurs disciplines ?

➔ Oui, il n'y a pas de limite à la générosité ! Le **tarif Grand Public** (cité ci-dessus) **s'applique par inscription**, il est donc **multiplié par le nombre d'activités ou d'équipes choisies**.

## Comment expliquer à mes amis comment rejoindre mon équipe ?

➔ Communiquez le nom exact de votre équipe à ceux qui souhaitent la rejoindre !  
Lors de leur inscription, ils devront indiquer son nom dans la case « **Entreprise, groupe, association** ».

Voici la démarche :

**1)** Aller sur le site [www.challenge-triplettes-roses.com](http://www.challenge-triplettes-roses.com)

**2)** Cliquer sur “**Inscription**” ou “**Je m'inscris**”

**3)** Choisir une **activité**

**4)** et dans “**entreprise, groupe, association**” mettre le **[nom d'équipe]** (sélection possible parmi une liste déroulante)

## Comment savoir qui fait partie de mon équipe ?

➔ Allez sur la rubrique "**Inscription**" sur site du Challenge (ou le bouton "**Je m'inscris**") , choisissez "**liste des participants**" (en haut à gauche) puis sélectionnez **votre équipe** (dans "**Entreprise, Groupe, Association**") et enfin cliquez sur "**Rechercher**". Et voilà, le tour est joué !

## Et si je n'ai pas d'équipe ?

➔ Pas de souci, l'équipe "**Triplettes Roses**" vous accueille avec grand plaisir. Et devinez quoi ? Certains participants sont inscrits dans **plusieurs équipes**, oui, c'est possible et c'est aussi ça l'esprit du challenge !

## Comment commander des goodies après l'inscription

➔ Vous pouvez à tout moment **commander des goodies** sur notre **boutique en ligne** : [www.collectiftriplettesroses.com](http://www.collectiftriplettesroses.com).

# DÉCLARER SES KM

## Comment enregistrer mes KM ?

➔ Pour enregistrer vos kilomètres, rendez-vous sur [www.challenge-triplettes-roses.com](http://www.challenge-triplettes-roses.com). Cliquez sur **“Déclaration km”** dans le menu en haut de la page, OU sur **“Distance”** dans la barre de menu en bas de l'écran (uniquement sur version mobile).

1) Sélectionnez votre **épreuve sportive** choisie lors de votre inscription

2) Saisissez votre **n° unique d'inscription** (ex : 4100000x0000000000) ⚠ **À ne pas confondre avec votre n° de dossard !**

↳ Votre **n° d'inscription** est indiqué dans **vos mails d'inscription** envoyés par [contact@registration4all.com](mailto:contact@registration4all.com).

3) Enregistrez votre **performance**

## Comment modifier ma saisie si j'ai fait une erreur ?

➔ Si vous avez saisi vos kilomètres en double ou fait une erreur, aucune inquiétude : vous pouvez **modifier vos données à tout moment** pendant le Challenge. Rendez-vous au même endroit que pour l'enregistrement de vos kilomètres : les étapes sont citées ci-dessus.

Vous accéderez à la **liste de vos précédentes saisies** : sur chaque ligne se trouve le **symbole “supprimer”**  pour retirer l'enregistrement erroné. **Saisissez ensuite votre nouvelle performance.**



## Comment déclarer des km avec plusieurs disciplines ?

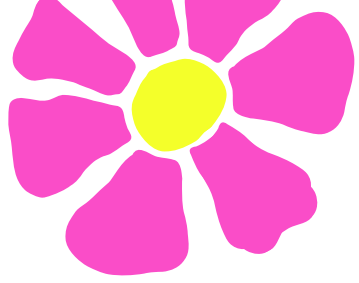
➔ Vous pouvez **additionner les kilomètres parcourus** sur votre **activité principale** (ex. le vélo), même si vous pratiquez un autre sport. Nous sommes sur du déclaratif, en bonne âme et conscience 😊

# APRÈS LE CHALLENGE



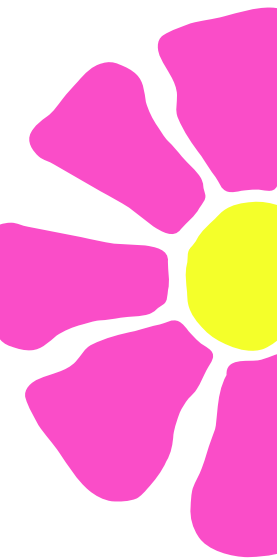
## Je ne trouve pas mon reçu fiscal sur la plateforme ?

➔ Votre **reçu fiscal** vous sera **transmis par e-mail** dans les semaines qui suivent la fin du challenge. Notre équipe de bénévoles fait au plus vite, merci pour votre patience.



# MERCI POUR VOTRE SOUTIEN

**REJOIGNEZ-NOUS ET BOUGEZ AVEC LES TRIPLETTES !**



Pour nous soutenir, adhérer ou faire un don :  
**[www.collectiftripleteresroses.com](http://www.collectiftripleteresroses.com)**

